

DÉPISTAGE DU CANCER COLORECTAL

Le cancer colorectal est un des plus fréquent.

En Suisse, chaque année, on dénombre 4'000 nouveaux cas de cancer colorectal. Le cancer colorectal est le troisième cancer le plus fréquent. Le risque augmente fortement avec l'âge. La grande majorité de ces cancers survient après 50 ans.

Le cancer colorectal est presque toujours précédé d'une lésion précancéreuse appelée polype, qui peut être dépisté à temps. On ne connaît pas la cause de la formation des polypes. Ce processus progressif de transformation cancéreuse de certains polypes vers un cancer colorectal s'étale sur environ dix ans. Le plus souvent un polype peut être enlevé lors d'une coloscopie, ce qui prévient l'apparition du cancer.



Le cancer colorectal évolue généralement longtemps sans donner de signe d'alerte. Seulement un tiers des cancers colorectaux sont diagnostiqués à un stade précoce. Détecté à un stade précoce, c'est à dire localisé à la paroi du côlon, le cancer du côlon se guérit dans 9 cas sur 10.

Le dépistage du cancer colorectal est recommandé dès 50 ans par La Ligue Suisse Contre le Cancer.

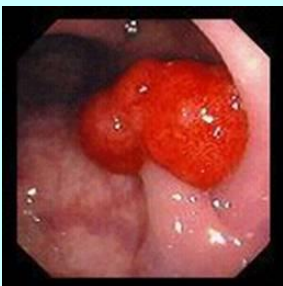
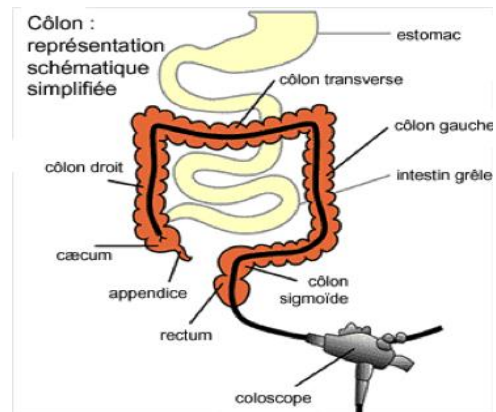
Certaines personnes sont à risque augmenté de développer un cancer colorectal pour des raisons personnelles ou familiales. Les personnes qui font partie d'un groupe à risque devraient se soumettre à un dépistage plus tôt. C'est le cas par exemple d'une personne précédemment opérée de polypes, et aussi d'une personne avec un proche parent ayant présenté des polypes ou un cancer colorectal avant 50 ans.

Le dépistage du cancer colorectal est à charge de l'assurance de base depuis le 1^{er} juillet 2013 pour toutes les personnes de 50 à 69 ans.

Les 2 méthodes recommandées sont la recherche de sang occulte dans les selles et la coloscopie.

La première méthode permet de détecter dans les selles la présence de sang invisible à l'œil nu qui pourrait provenir d'un polype ou d'une tumeur. Si le test est négatif il est conseillé de refaire un test après 2 ans. Si le test est positif une coloscopie sera nécessaire.

La seconde méthode consiste à examiner la muqueuse du côlon avec un tube muni d'une caméra (coloscope). La coloscopie permet aussi d'enlever des polypes. Si aucun polype n'est découvert, il sera conseillé de refaire une coloscopie après 10 ans. Plusieurs pays considèrent que la colonoscopie est la meilleure méthode de dépistage du cancer colorectal.



polype dont la tête mesure 2 cm



anse autour du polype



saisie avant section électrique



cicatrice après ablation du polype

En présence de polypes, la coloscopie suivante se fera à un intervalle plus rapproché.

En cas de symptômes digestifs, quel que soit l'âge, une consultation médicale est nécessaire.