

SCORE DE GRAVITÉ POUR L'INCONTINENCE ANALE

PATIENT.....

DATE.....

L'incontinence anale se définit par l'incapacité de contrôler l'émission volontaire de ses gaz ou de ses selles. Par ces questions je désire **quantifier votre incontinence et mesurer ses répercussions dans votre vie quotidienne**. Je voudrais savoir comment vous vous êtes senti(e) et comment les choses sont allées pour vous durant ces 4 dernières semaines. Pour chacune des questions **cocher une seule case par ligne**.

Je suis incontinent pour les selles solides ?

jamais (0) ; rarement (1); parfois (2); souvent (3); toujours (4).

Je suis incontinent pour les selles liquides ?

jamais (0) ; rarement (1); parfois (2); souvent (3); toujours (4).

Je suis incontinent pour les gaz ?

jamais (0) ; rarement (1); parfois (2); souvent (3); toujours (4).

Mon incontinence anale affecte ma qualité de vie ?

jamais (0) ; rarement (1); parfois (2); souvent (3); toujours (4).

Jamais : aucun épisode d'incontinence durant ces 4 dernières semaines

Rarement : au moins un épisode d'incontinence durant ces 4 dernières semaines

Parfois : plus d'un épisode d'incontinence durant ces 4 dernières semaines, mais moins de un par semaine

Souvent : au moins un épisode par semaine durant ces 4 dernières semaines, mais moins de un par jour

Toujours : au moins un épisode par jour durant ces 4 dernières semaines.

Je peux retenir les selles (ou attendre d'aller aux toilettes) plus de 15 minutes ?

oui (0); non (4).

Je porte une protection hygiénique en raison de mon incontinence anale ?

non (0); oui (2).

Je prends des médicaments constipants (Immodium, Codéine Phosphate)?

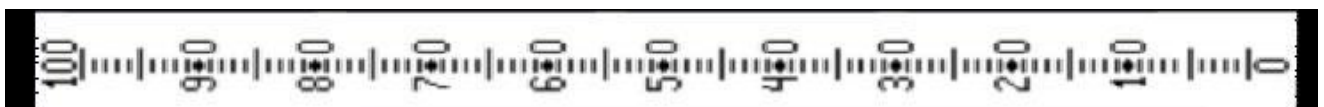
non (0); oui (2).

Total (min 0, max 24):

Traduit d'après Vaizey CJ, et al. Gut 1999; 44(1):77-80.

Pour avoir une **appréciation globale de votre incontinence anale** j'ai dessiné une échelle, en forme de thermomètre, sur laquelle la situation la plus idéale que vous puissiez imaginer serait marquée sur 100 et la situation la pire que vous puissiez imaginer serait marquée sur 0.

Je vous demande de bien vouloir indiquer, par un trait vertical à travers cette échelle, dans quelle situation vous vous trouvez aujourd'hui.



Situation
idéale

Situation
la pire